

2020년 1차

# 과학문화바우처

## 신청

접수기간

~2020년 6월 17일(수) 오후 5시까지



### ✓ 지원내용

- 지원대상/규모 : 전국 보장시설, 사회복지시설 등 이용자, 도서·벽지·접적 지역, 농산어촌 거주자 등 14,000명
- 지원내용 : 과학교구, 과학도서 상품 교환이 가능한 과학문화바우처 지원
- 선정방식 : 신청자격 및 구비서류 검토 후 온라인 신청서 접수 순서에 따른 선착순 선정

### ✓ 접수방법

- 접수방법 : ① 한국과학창의재단 온라인접수시스템 접속  
<https://survey.kofac.re.kr/apply/eventList.do>
- ② 첨부된 양식 및 제출서류 확인·작성 후 접수

제출서류



1. 기관신청서(한글)
2. 신청자 목록(엑셀)
3. 기관 증빙자료  
(사업자 등록증 또는 고유번호증)

\* 3개 서류 중 1개라도 누락할시 선정 제외

모집안내및공고

수혜기관신청·접수

서류검토·신청

바우처상품 교환



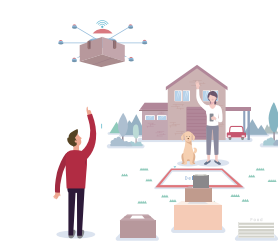
모집공고 및  
협력기관 등을  
통한 안내



시설·기관별  
온라인  
신청·접수



접수서류  
검토 및  
선착순 선정



수혜자  
신청 따라  
상품 배송

### ✓ 문의사항

- 한국과학창의재단  
과학문화산업기반실
- 02-559-3813, 3818  
· v-science@kofac.re.kr